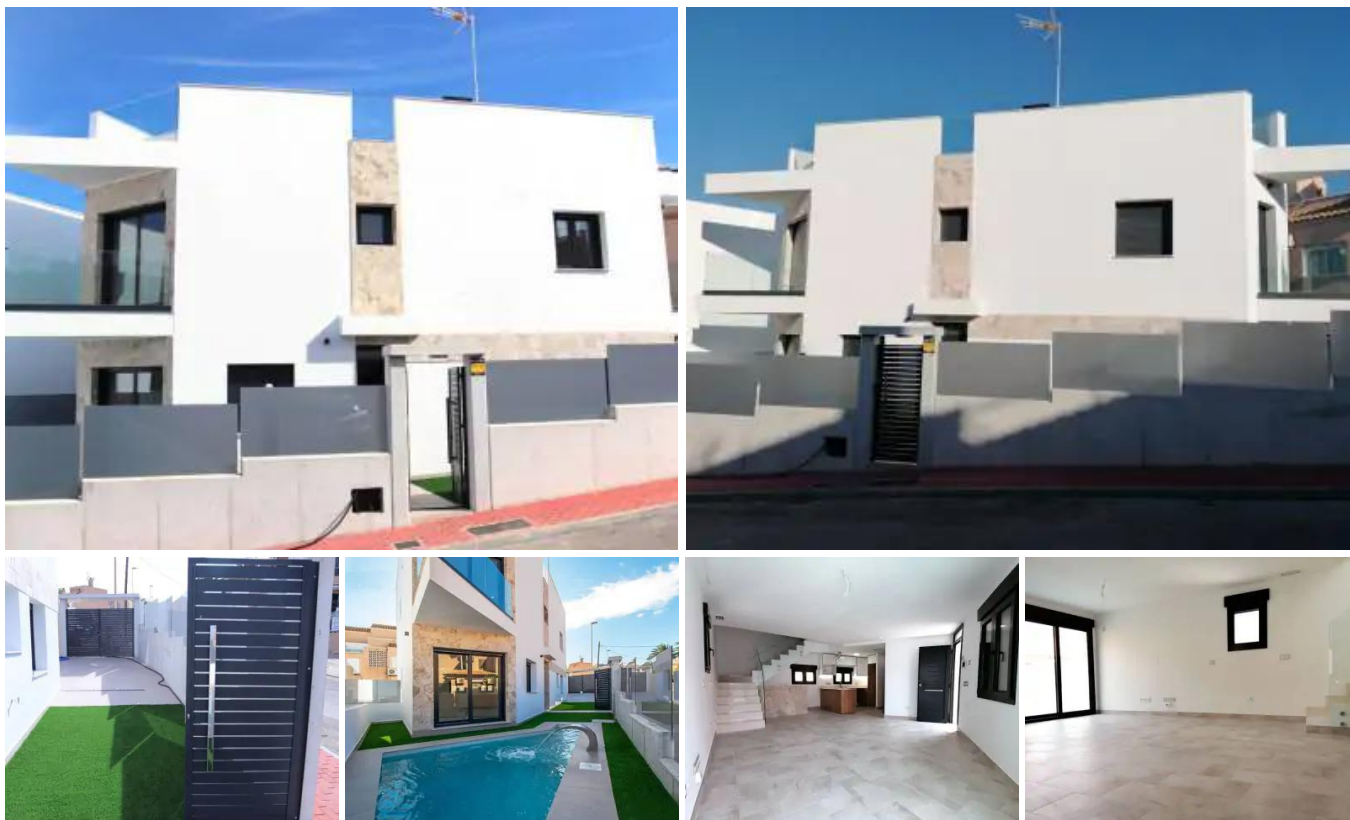


Wille z widokiem na morze tylko 250 m od plaży, Cabo Cervera/La Mata (IDPGP)

Cena: **660 000 EUR**



Region: **COSTA BLANCA PLD.**
Miejscowość: **Torreveija La Mata**
Typ nieruchomości: **Willa**
rynek: **pierwotny**
Pow. nieruchomości: **230.00 m²**
Powierzchnia użytkowa: **175.00 m²**
Powierzchnia działki: **227.60 m²**
Liczba sypialni: **3**
Odległość od morza: **0.14 km**
Do pola golfowego: **17.00 km**

- ✔ Widok na morze
- ✔ Klimatyzacja
- ✔ Taras
- ✔ Solarium
- ✔ Miejsce parkingowe
- ✔ Ogród
- ✔ Basen

Ekskluzywne wille zlokalizowane na obszarze zwanym "La Manguilla", z niską i nienasyconą zabudową, pomiędzy "La Mata" i "Cabo Cervera" w Torreveija. Odległość do morza wynosi 140 metrów od willi; 250 metrów od kąpieliska "Cabo Cervera" i 350 metrów od plaż "La Mata". Kilka najlepszych restauracji w okolicy znajduje się w promieniu 200 metrów, a kilka punktów usługowych w promieniu 350 metrów.

GOTOWE KLUCZE

Willa nr 1 ma 230 m2 powierzchni konstrukcyjnej, 175 m2 mieszkalnej i 55 m2 solarium - cena od 660.000 €

Willa nr 2 o powierzchni konstrukcyjnej 245 m2, 184 m2 mieszkalnej i 61 m2 solarium - cena od 725.000 €

Obie posiadają prywatny basen, działkę, tarasy, parking naziemny oraz solarium z jacuzzi i barem oraz wykończoną pół-piwnicę.

W stylu modernistycznym, są bardzo jasne, z dużymi przestrzeniami i z niezakłóconym widokiem na morze.

Składają się z salonu-jadalni-kuchni, 3 sypialni (2 z nich z łazienką "suite"), 4 łazienki i otwartej przestrzeni w półpiwnicy, w pełni wykończonej.

Naturalne światło wpada do półpiwnicy przez duże okna wychodzące na patio, które oddziela domy.

Główne cechy willi to:

- prywatny basen ze słoną wodą,
- prywatne solarium,
- strefa chill-out, z podgrzewanym jacuzzi, barem, instalacją wodno-elektryczną, płaskim dachem, po którym można chodzić, wykończonym wysokiej jakości gresem porcelanowym,
- teren ogrodu na działce ze sztuczną trawą najwyższej jakości,
- oświetlenie elewacji i działki,
- parking na działce,
- nieoszlifowane, nieregularne detale z naturalnego kamienia na elewacjach,
- spiralne schody do solarium, o szerokiej podstawie w kształcie kwadratu,
- staranny dobór materiałów wykończeniowych,
- pośrednie kolorowe oświetlenie LED w salonie,
- oprawy LED w łazienkach, ciągach komunikacyjnych, schodach i piwnicy,
- ogrzewanie podłogowe w łazienkach na parterze i piętrze,
- wstępny montaż klimatyzacji poprzez kanały na parterze i piętrze,
- preinstalacja klimatyzatorów w piwnicy.
- posadzki z gresu porcelanowego na parterze,
- pół-piwnica,
- dwie sypialnie z łazienką na piętrze, w każdym domu,
- okna PCV ze szkłem wandaloodpornym, filtrem UVA, ochroną akustyczną i roletami z napędem,
- szkło antyuderzeniowe na tarasach,
- hybrydowy system wentylacji w całym domu dla lepszej klimatyzacji,
- system aerotermiczny do CWU,
- wstępna instalacja elektryczna pod rolety w dużych oknach,
- dziesięcioletnie ubezpieczenie gwarancyjne od wad ukrytych oraz ubezpieczenie gwarancyjne na kwoty dostarczone podczas prac.

CENY NIE ZAWIERAJĄ PODATKU VAT

www.idealrealestate.pl
